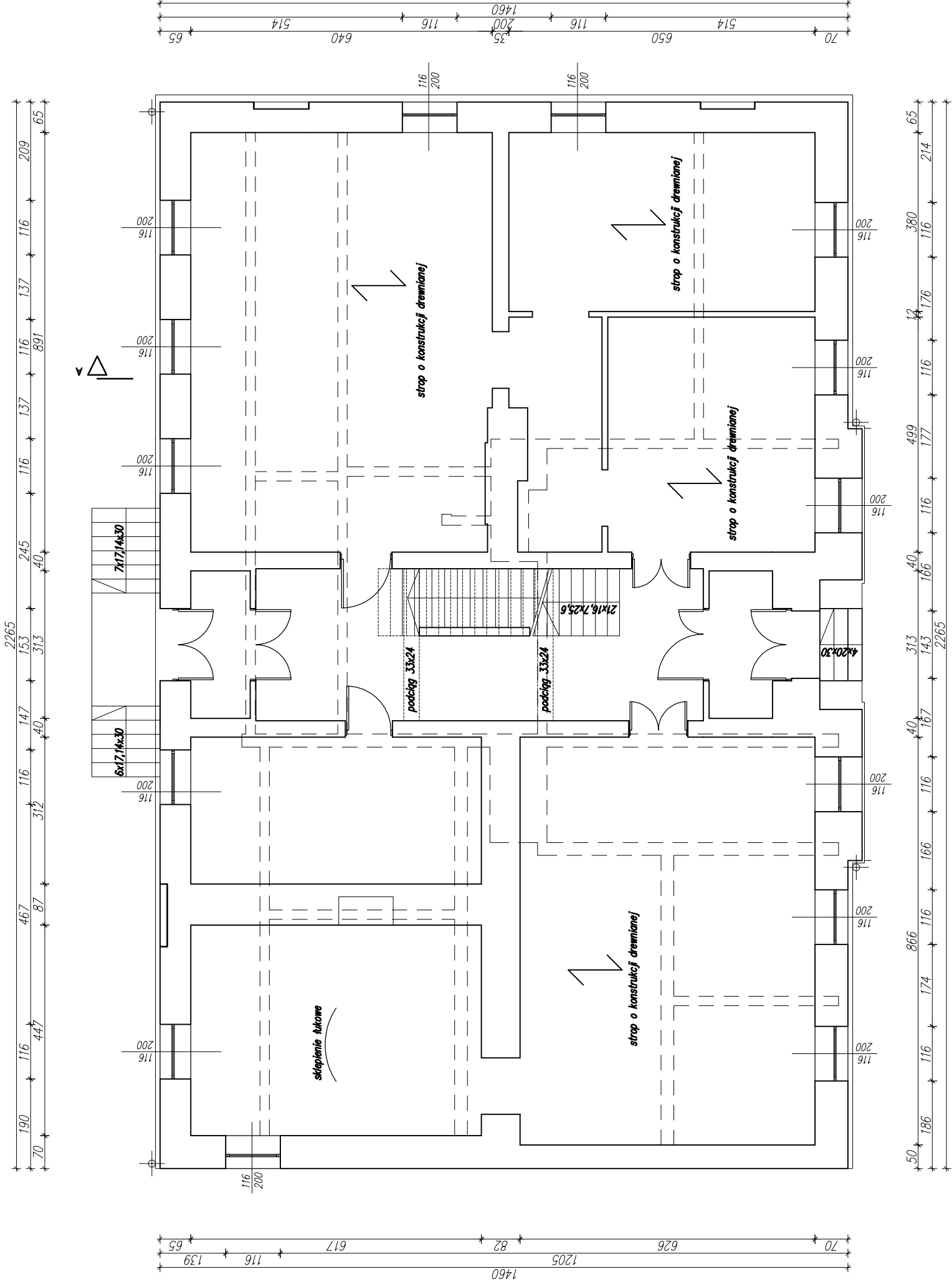


RZUT PARTERU skala 1:100



BIURO USEUG INWESTYCYJNYCH JAS-PROJEKT ŁÓDŹ ul. MARATONSKA 87c/16		JAS RYS. K-R.2	
TEMAT: INWENTARYZACJA I EKSPERTYZA BUDYNKU MUZEUM MIASTA ZGIERZA	PROJEKTANT: mgr inż. Sławomir Jagiełło	NR UPRAWNIENIE: 274/86/WŁ	NR UPRAWNIENIE: ---
TYTUŁ PRACOWNI: RZUT PRZYZIEMIA	SPRZĄDZĄCY: mgr inż. Michał Bieńkowski	NR UPRAWNIENIE: L00/0298/P00K/05	NR UPRAWNIENIE: ---
LOKALIZACJA: Zgierz, dz. nr ew. 42/5 MUZEUM MIASTA ZGIERZA ul. J.H. Dąbrowskiego 21, Zgierz	DATA: 03.2009	SKALA: 1:100	WYKONAWCA: Anna Szadkowska